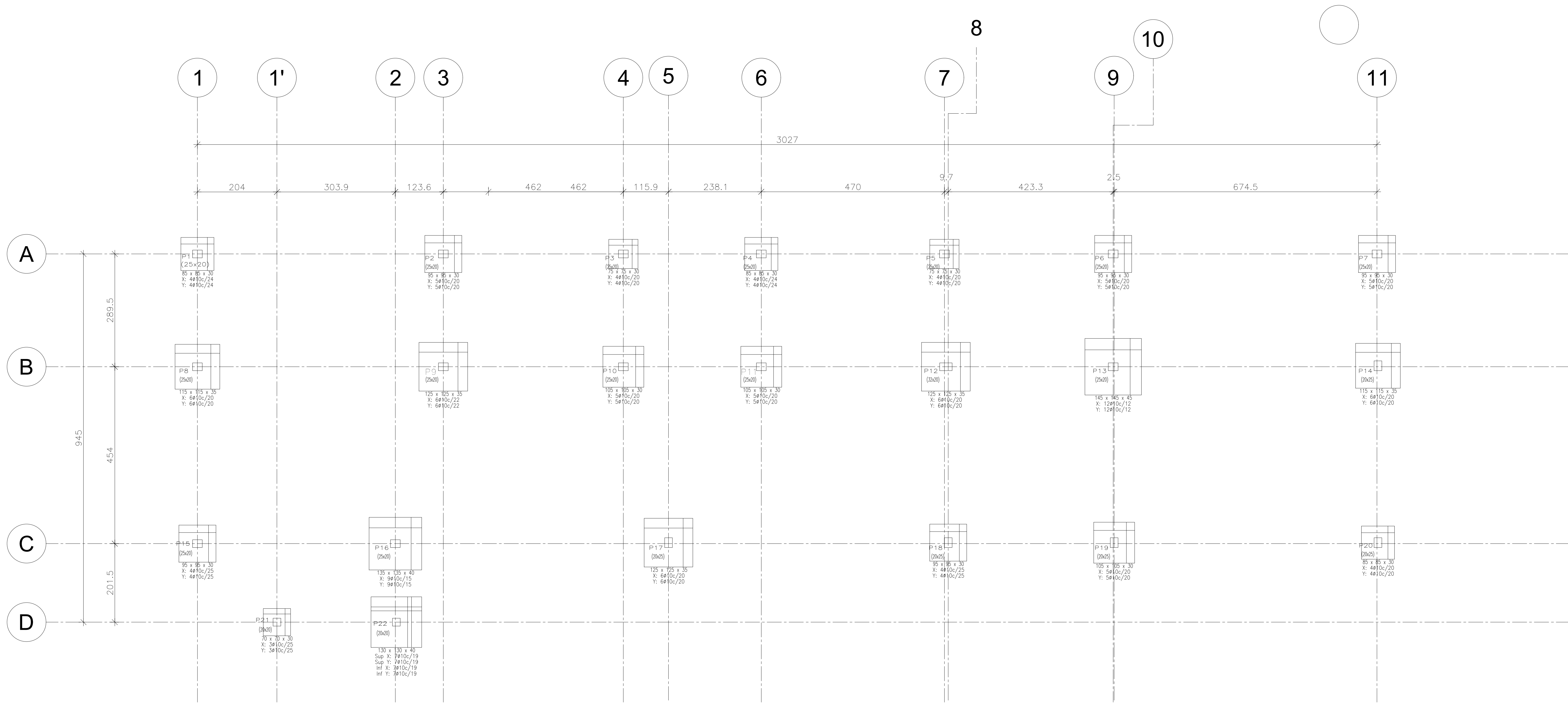


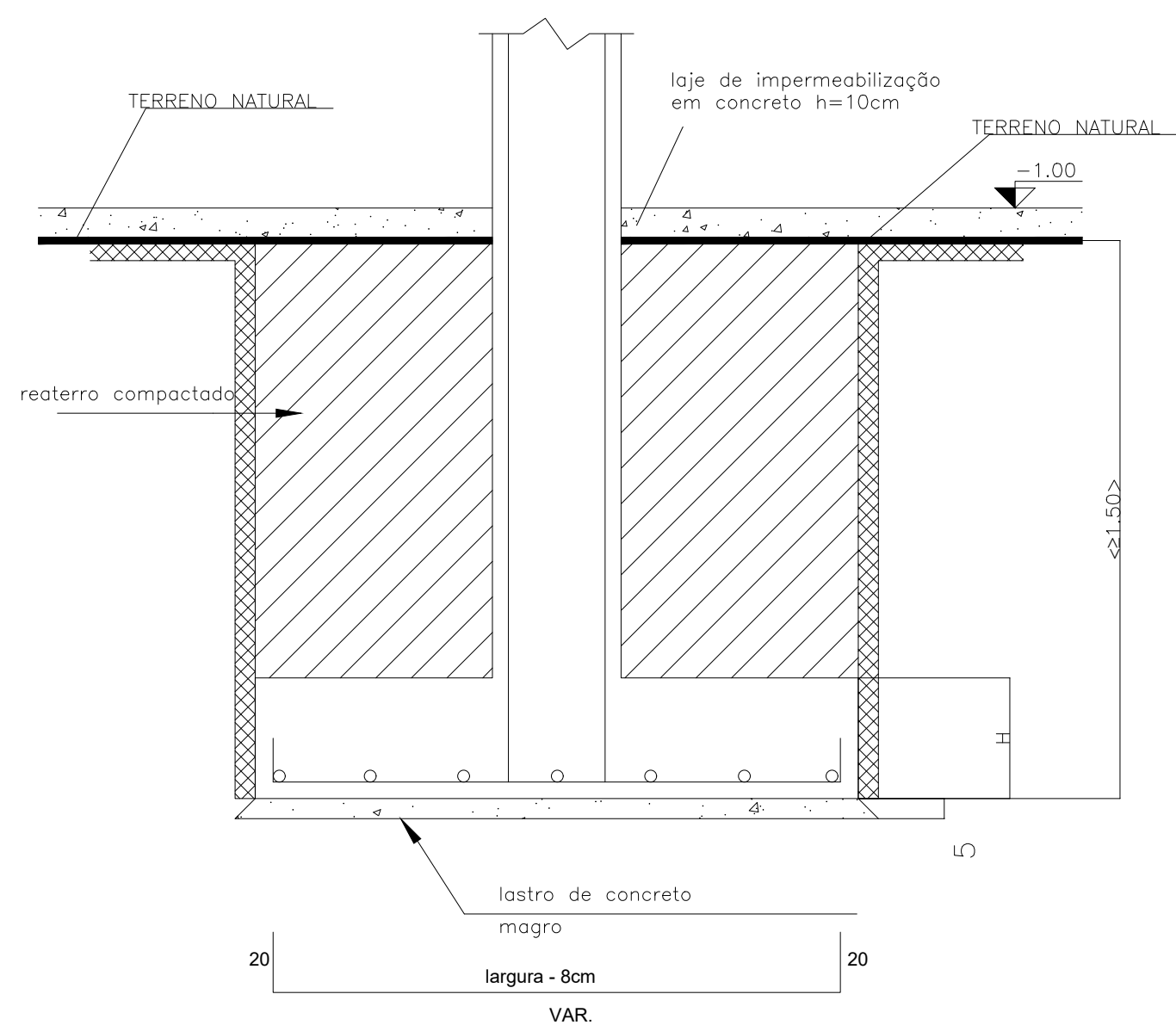
LOCAÇÃO DOS PILARES E FUNDAÇÃO

ESC. 1/50



DETALHE GENERICO P/ SAPATAS

SEM ESCALA



Quadro de arranques				
Referências	Armaduras Cantos	Armaduras Face X	Armaduras Face Y	
P1, P2, P3, P4, P5, P6, P7, P10, P11, P15, P18, P19, P20 e P21	4ø10 (30+24+33)			
P8, P9 e P12	4ø10 (30+29+33)			
P13	4ø10 (30+39+33)	2ø10 (30+39+33)		
P14 e P17	4ø10 (30+29+33)		2ø10 (30+29+33)	
P16 e P22	4ø10 (30+34+33)			

QUADRO DE ELEMENTOS DE FUNDAÇÃO						
Referências	Dimensões (cm)	Altura (cm)	Armadura inf. X	Armadura inf. Y	Armadura sup. X	Armadura sup. Y
P1	85x85	30	4ø10c/24	4ø10c/24		
P2 e P6	85x85	30	5ø10c/20	5ø10c/20		
P3 e P5	75x75	30	4ø10c/20	4ø10c/20		
P4	85x85	30	4ø10c/24	4ø10c/24		
P7	85x85	30	5ø10c/20	5ø10c/20		
P8	115x115	35	6ø10c/20	6ø10c/20		
P9	125x125	35	6ø10c/22	6ø10c/22		
P10, P11 e P19	105x105	30	5ø10c/20	5ø10c/20		
P12 e P17	125x125	35	6ø10c/20	6ø10c/20		
P13	145x145	45	12ø10c/12	12ø10c/12		
P14	115x115	35	6ø10c/20	6ø10c/20		
P15 e P18	85x85	30	4ø10c/25	4ø10c/25		
P16	135x135	40	9ø10c/15	9ø10c/15		
P20	85x85	30	4ø10c/20	4ø10c/20		
P21	70x70	30	3ø10c/25	3ø10c/25		
P22	130x130	40	7ø10c/19	7ø10c/19	7ø10c/19	7ø10c/19

5.1 – caberá ao construtor implantar as fundações em solo que atenda a tensão tadm= 0.20 Mpa (2.00 kgf/cm2) (fora de atero)

5.2 – o centro de gravidade das sapatas devem coincidir com o centro de gravidade dos pilares

5.3 – todos os pilares tem seção indicadas

5.4 – cobrimento das armaduras:
lajes= 2.0cm, vigas= 2.5cm,
pilares= 2.5cm, sapatas= 4.0cm

5.5 – fazer locação geral de acordo com a arquitetura

5.6 – quando da escavação para execução da obra é de responsabilidade da construtor tomar todos os cuidados necessários para proteção dos taludes com eventuais perigo de desmoronamento

5.6 – quando da escavação para execução da obra é de

O PISO ARMADO TEM 15cm DE ESPESURA DEVE ESTAR ASSENTADO SOBRE O SOLO COM COEFICIENTE DE MOLA MAIOR DE 1100mm.

O CÁLCULO DO COEFICIENTE DE MOLA DEVE SER VERIFICADO ATRAVÉS DO MÉTODO DE WINKLER, EM FUNÇÃO DE SONDAGEM A SER REALIZADA NO LOCAL.

CONCRETO 25MPa

ONDE NÃO ESTIVER INDICADO JUNTA DE ENCONTRO A TELA SE SOBREPOE A ARMADURA DAS VIGAS BALDRAME E DEVE SER CONCRETADA JUNTO COM AS MESMAS.

1 – DESENHOS DE REFERENCIA

PROJETO DE ARQUITETURA FORNECIDO PELO ARQUITETO

2 – MATERIAIS:

CONCRETO fck=30MPa (Fator A/C ≤ 0.55)

AÇO fyk=500MPa

3 – DIMENSÕES:

COTAS EM METROS

NÍVEIS EM METROS

4 – CONVENÇÕES

- CONCRETO ESTRUTURAL
- PILARES QUE NASCEM
- PILARES QUE CONTINUAM
- PILARES QUE MORREM
- TIRANTE

5 – QUANTITATIVOS

6 – OBSERVAÇÕES:

- 6.1 – não fazer furas na laje ou vigas sem prévia consulta
- 6.2 – todos os pilares tem seção indicada
- 6.3 – o nível indicado corresponde à laje em asso
- 6.4 – face revestida da laje +5cm
- 6.5 – cobrimento das armaduras:
lajes = 2.0cm, vigas = 2.5cm,
pilares= 3.0cm
- 6.6 – correções adotado nas lajes:
revestimento 1.30 kN/m2
carga acidental 2.00 kN/m2
paredes divisorias 15cm 2.00 kN/m
- 6.7 – recomendamos a execução de proteção térmica na laje de cobertura.

NOTA:

ASSINATURA: RESPONSÁVEL LEGAL

ASSINATURAS: PROJETO - RESPONSÁVEL TÉCNICO

REVISÃO

REV. 01

REV. 02

REV. 03

REV. 04

REV. 05

REV. 06

REV. 07

REV. 08

REV. 09

REV. 10

REV. 11

REV. 12

REV. 13

REV. 14

REV. 15

REV. 16

REV. 17

REV. 18

REV. 19

REV. 20

REV. 21

REV. 22

REV. 23

REV. 24

REV. 25

REV. 26

REV. 27

REV. 28

REV. 29

REV. 30

REV. 31

REV. 32

REV. 33

REV. 34

REV. 35

REV. 36

REV. 37

REV. 38

REV. 39

REV. 40

REV. 41

REV. 42

REV. 43

REV. 44

REV. 45

REV. 46

REV. 47

REV. 48

REV. 49

REV. 50

REV. 51

REV. 52

REV. 53

REV. 54

REV. 55

REV. 56

REV. 57

REV. 58

REV. 59

REV. 60

REV. 61

REV. 62

REV. 63

REV. 64

REV. 65

REV. 66

REV. 67

REV. 68

REV. 69

REV. 70

REV. 71

REV. 72

REV. 73

REV. 74

REV. 75

REV. 76

REV. 77

REV. 78

REV. 79

REV. 80

REV. 81

REV. 82

REV. 83

REV. 84

REV. 85

REV. 86

REV. 87

REV. 88

REV. 89

REV. 90

REV. 91

REV. 92

REV. 93

REV. 94

REV. 95

REV. 96

REV. 97

REV. 98

REV. 99

REV. 100

REV. 101

REV. 102

REV. 103

REV. 104

REV. 105

REV. 106

REV. 107

REV. 108

REV. 109

REV. 110

REV. 111

REV. 112

REV. 113

REV. 114

REV. 115

REV. 116

REV. 117

REV. 118

REV. 119

REV. 120

REV. 121

REV. 122

REV. 123

REV. 124

REV. 125

REV. 126

REV. 127

REV. 128

REV. 129

REV. 130

REV. 131

REV. 132

REV. 133

REV. 134

REV. 135

REV. 136

REV. 137

REV. 138

REV. 139

REV. 140

REV. 141

REV. 142

REV. 143

REV. 144

REV. 145

REV. 146

REV. 147

REV. 148

REV. 149

REV. 150

REV. 151

REV. 152

REV. 153

REV. 154

REV. 155

REV. 156

REV. 157

REV. 158

REV. 159

REV. 160

REV. 161

REV. 162

REV. 163

REV. 164

REV. 165

REV. 166

REV. 167

REV. 168

REV. 169

REV. 170

REV. 171

REV. 172

REV. 173

REV. 174

REV. 175

REV. 176

REV. 177

REV. 178

REV. 179

REV. 180

REV. 181

REV. 182

REV. 183

REV. 184

REV. 185

REV. 186

REV. 187

REV. 188

REV. 189

REV. 190

REV. 191

REV. 192

REV. 193

REV. 194

REV. 195

REV. 196

REV. 197

REV. 198

REV. 199

REV. 200

REV. 201

REV. 202

REV. 203

REV. 204

REV. 205

REV. 206

REV. 2